



DESIGN & CHOIX

- Idéal pour clôturer un site administratif, un parc, une zone d'habitation...
- Modèle déposé à l'INPI.
- La première clôture sans lisses horizontales et sans poteaux.
- La clôture VERTICALIA™ est un module de barreaux en acier au design épuré et sobre.
- Avec ses barreaux de forme trapézoïdale, la clôture VERTICALIA™ offre à la fois volume, transparence et légèreté.
- 4 hauteurs disponibles : de 1,25 m à 2 m.
- Module à sceller de 1 m de large.
- Barreaudage trapézoïdal 100 x 40 x 20 mm.
- Existe également en module à sceller sur mur voir :
« VERTICALIA™ chromatique »

FACILITÉ DE POSE

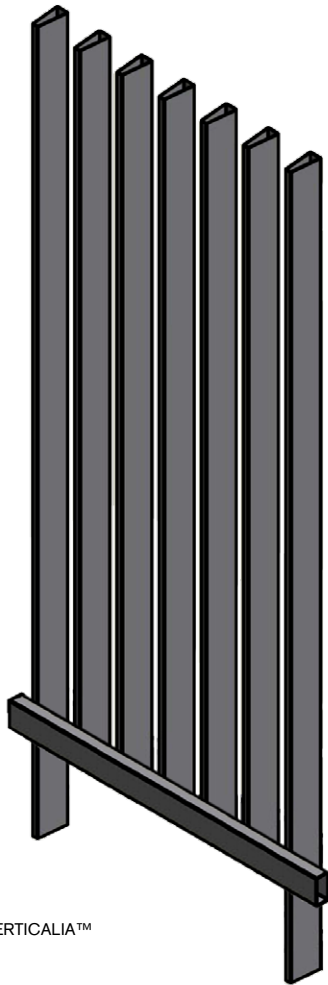
- Module de barreaux à sceller dans le sol
- Pas de poteau, pas d'accessoire de pose
- Possibilité de suivre une courbe grâce à une pose « en facette »
- Scellement en terre ou sur muret

Hauteur nominale	Hauteur du module
1,25 m	1750 mm
1,50 m	2000 mm
1,75 m	2250 mm
2,00 m	2500 mm

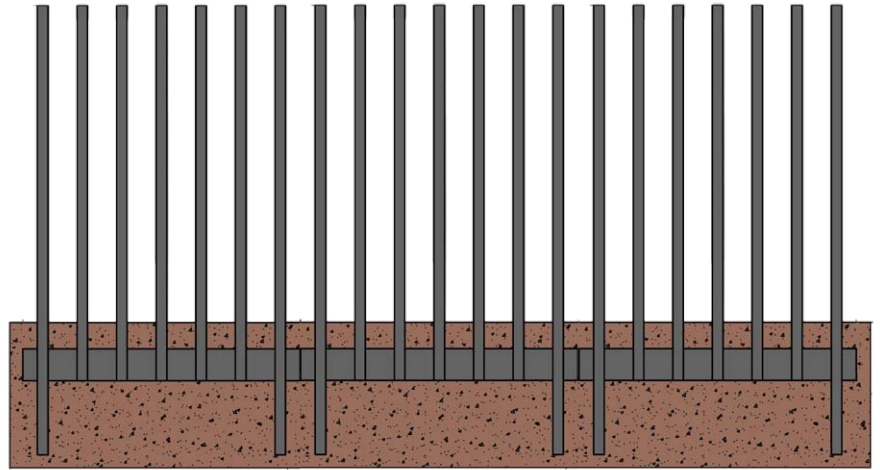
Largeur grille	1050 mm
----------------	---------

* normaclo™ déconseille l'installation de produits avec barreaux dépassants la lisse haute lorsque la hauteur de l'ensemble muret + clôture est inférieure à 1.50 m

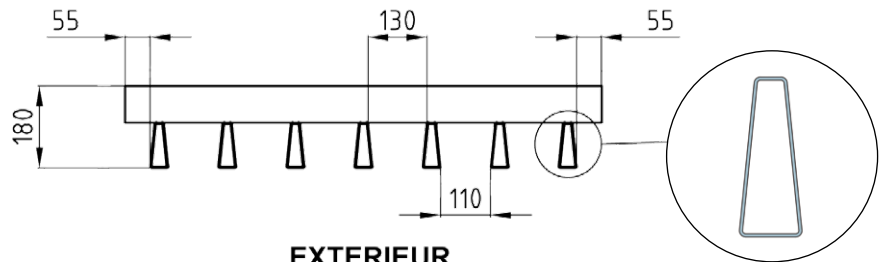
SCHÉMA DE LA GRILLE VERTICALIA™



▶ Grille VERTICALIA™



▶ Grilles VERTICALIA™ scellement en terre



EXTERIEUR

▶ Vue de coupe du barreau VERTICALIA™

DONNÉES TECHNIQUES

GRILLE

Barreaux	Barreaudage trapézoïdal 100 x 40 x 20 mm soudé sur lisse horizontale à sceller dans le sol • Epaisseur 3 mm Obturer du profil en partie haute par capuchon en aluminium riveté.
Vide entre barreaux	110 mm du côté le plus large des barreaux • 130 mm du côté le plus fin des barreaux
Lisse horizontale	120 x 40 mm à sceller dans le sol.

CARACTÉRISTIQUES GÉNÉRALES

Traitement anti-corrosion	Acier galvanisé et plastifié à 200° polyester bâtiment
Couleurs	RAL standard : noir 9005, gris 7016 ou 7030 et vert 6005. 200 autres coloris RAL au choix.
Garantie anti-corrosion	10 ans, selon les Conditions Générales de Garantie professionnelle 10 ans normaclo™, téléchargeables sur le site www.normaclo.com ou fournies sur demande. Cas du bord de mer : voir article 7.